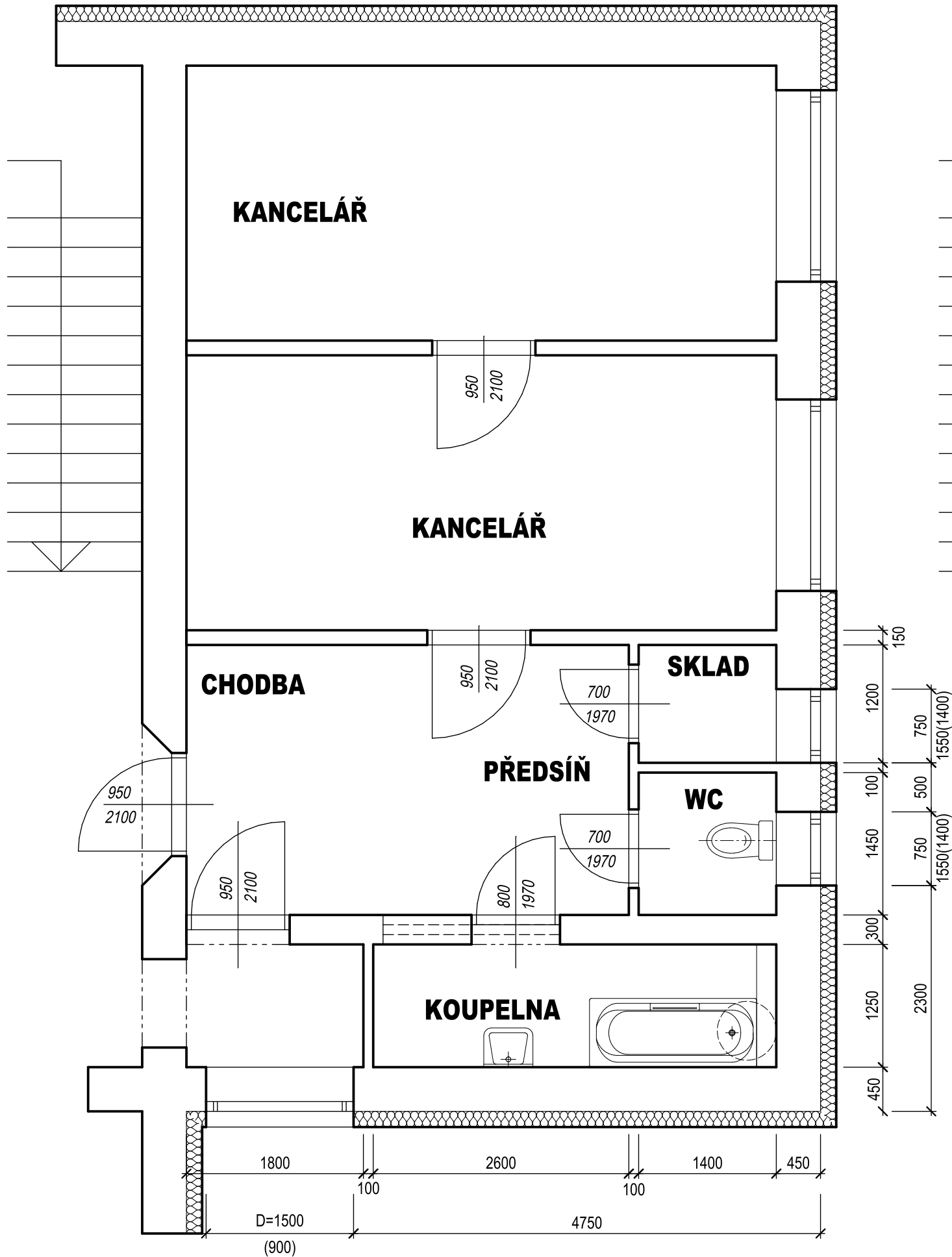
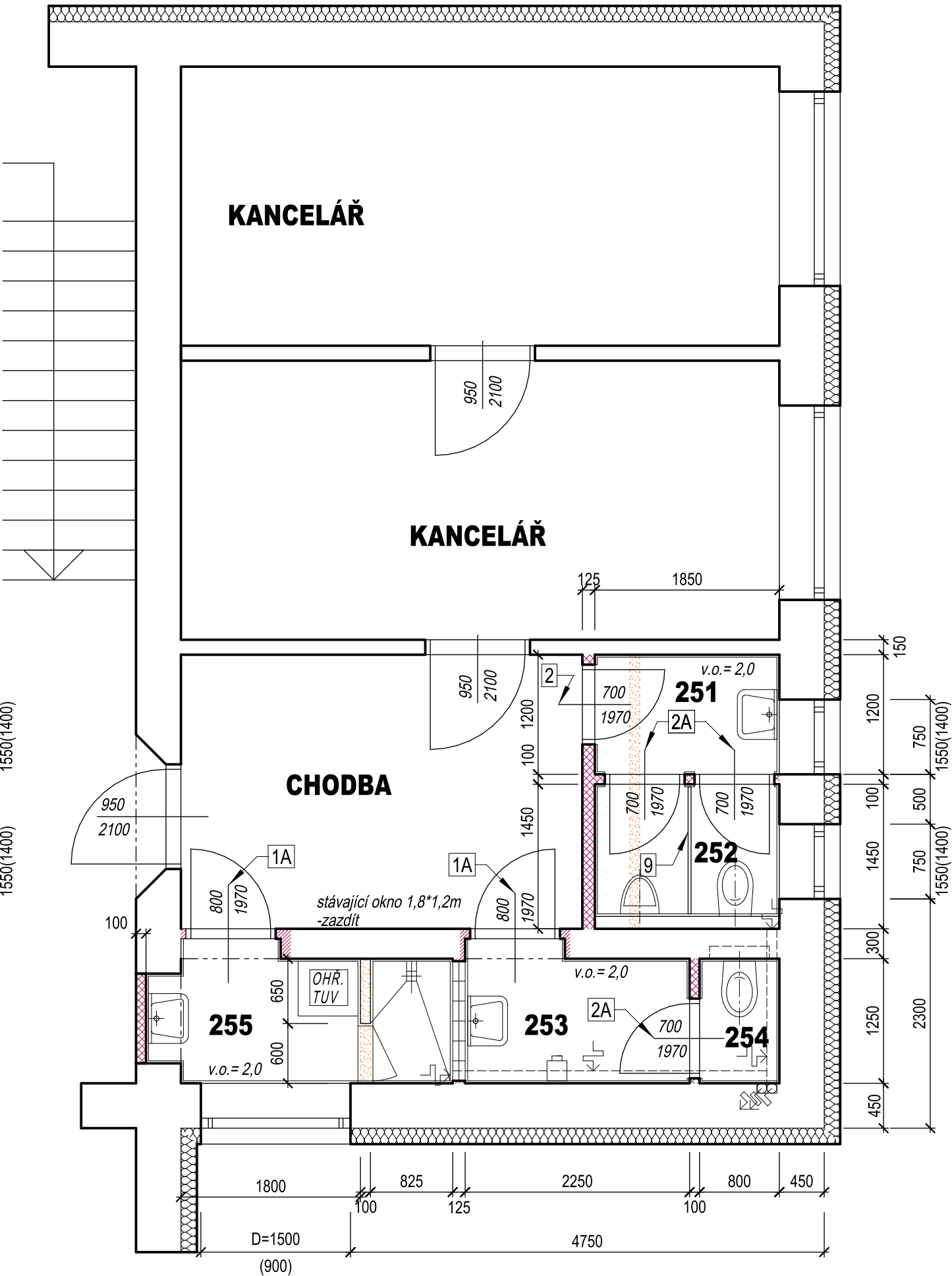


STÁVAJÍCÍ STAV



NOVÝ STAV



LEGENDA MÍSTNOSTÍ

| Č. | ÚČEL | m2 | PODLAHA | PODHLAD | POZN. |
|-----|------------------|-----|-------------|---------|--------------------|
| 251 | PŘEDSÍŇ WC ZAM-M | 2,2 | KER. DLAŽBA | | KER. OBKLAD v=2,0m |
| 252 | WC-ZAM-M | 2,6 | KER. DLAŽBA | | KER. OBKLAD v=2,0m |
| 253 | PŘEDSÍŇ WC ZAM-Ž | 2,8 | KER. DLAŽBA | | KER. OBKLAD v=2,0m |
| 254 | WC-ZAM-Ž | 1,0 | KER. DLAŽBA | | KER. OBKLAD v=2,0m |
| 255 | UMÝVÁRNA | 3,3 | KER. DLAŽBA | | KER. OBKLAD v=2,0m |

LEGENDA HMOT

- STÁVAJÍCÍ KONSTRUKCE
- VYBOURANÉ KONSTRUKCE
- PŘÍČKY Z PŘÍČKOVEK Z PÓROBETONU (PEVNOST 2,8 MPa, OBJ. HM. 500kg/m3)
- DOZDÍVKY Z KERAMICKÝCH CIHEL/BLOKŮ PEVNOSTI P10 NA MALTU M5

| | | | | |
|------------|--|---|----------|-----------|
| projektant | Ing. Starý (tel. 515 224829) | STAVOPROJEKT 2000 s.r.o. <small>projektová a inženýrská organizace nám. Armády 1215/10, 669 02 Znojmo tel.: 515 224829 e-mail : stavoprojekt2000-stg@cbbox.cz</small> | | |
| investor | Střední škola dopravy, obchodu a služeb, nám. Klášterní 127, 672 01 Moravský Krumlov | zak. č. | 938/13 | |
| akce | PŘESTAVBA WC A SPLAŠKOVÉ KANALIZACE V AREÁLU ŠSDOS KUMLOVSKÁ 25, IVANČICE | stupeň | PDSR-ZDS | |
| | | datum | 3/14 | |
| | | formát x A4 | 3 | |
| | | měřítko | 1:50 | výkr.č. 9 |
| obsah | STAVEBNÍ ŘEŠENÍ WC UČITELÉ - 2.NP | | | |